

Ecuador y Galápagos

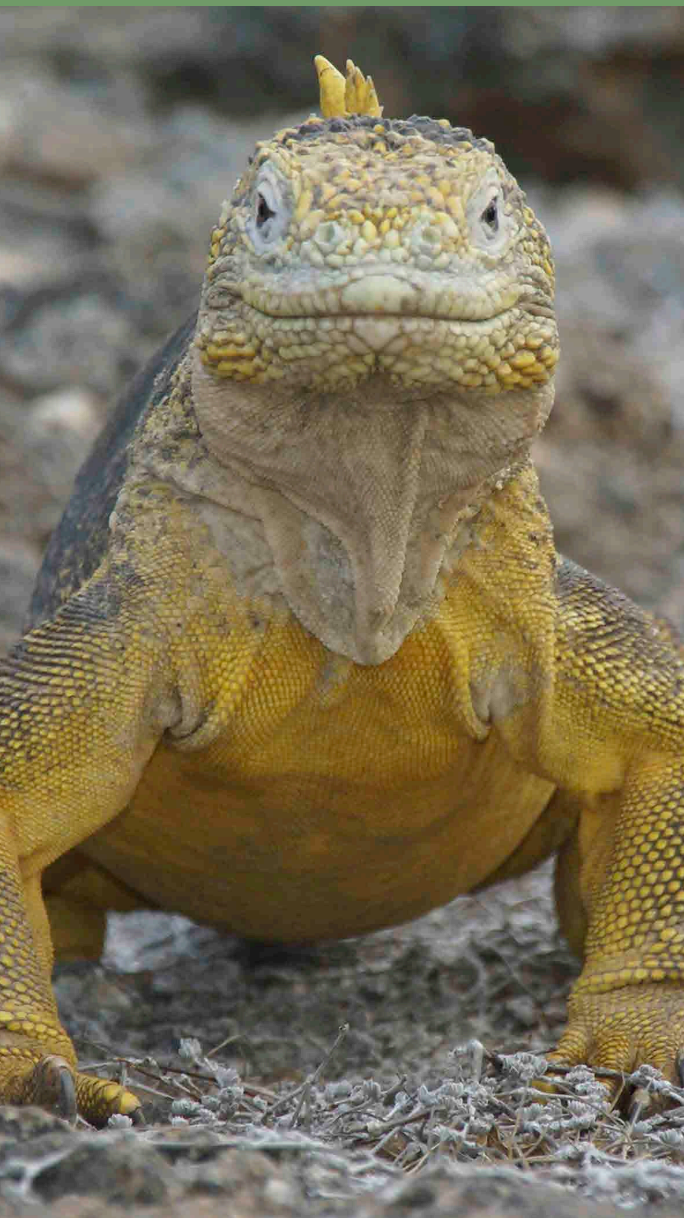
Viaje organizado por CATAI
TIERRA DE FUEGO
915 215 240 / 676 210 662

10 DÍAS DESDE
5.260 €
(tasas y carburante incluidos)



ECUADOR QUITO · P.N. GALÁPAGOS · OPCIÓN ESPÍRITU DE LOS ANDES

CRUCERO EN GALÁPAGOS • VISITA MERCADO DE OTAVALO • P.N. COTOPAXI • 6 ALMUERZOS Y 4 CENAS



Día 1 España/Quito

Salida en vuelo son destino Quito. Llegada y alojamiento.

Día 2 Quito

Desayuno. Visita del centro colonial de Quito. Continuamos con el Monumento Ecuatorial, que marca la latitud 0°. Visita del museo etnográfico y un pueblo colonial.

Día 3 Quito/Otavallo/Quito

Media pensión. Salida hacia Otavallo, famoso por su feria indígena. A continuación se visita Peguche, pequeña población indígena cercana. **Almuerzo.** Regreso a Quito.

Día 4 Quito/P.N. Cotopaxi/Quito

Media pensión. Visita del P. N. Cotopaxi, alrededor del magnífico Volcán Cotopaxi. Se continúa hacia la Laguna de Limpiopungo. **Almuerzo.** Regreso a Quito.

Día 5 Quito/Galápagos (Baltra/Las Bachas-Isla Santa Cruz)

Pensión completa. Salida en vuelo a Galápagos. Traslado al muelle para abordar la M/V Santa Cruz II. **Almuerzo.** Por la tarde, podremos realizar snorkel o nadar en la playa blanca de las Bachas. Regreso al barco y **cena.**

Día 6 Galápagos (Caleta Bucanero-Isla Santiago/ Puerto Egas-Isla Santiago)

Pensión completa. Exploramos la costa a lo largo de los acantilados de Caleta Bucanero; "Roca Elefante", "El Obispo" y una impresionante gruta natural. Oportunidad de practicar snorkel, paseo en panga o en bote con fondo de vidrio. Por la tarde, desembarco en la playa de Puerto Egas, para nadar. Desde aquí continuamos con nuestra caminata para observar aves marinas y terrestres en medio de un paisaje

de capas de ceniza volcánica y flujos de lava.

Día 7 Galápagos (Isla Rábida/Isla Bartolomé)

Pensión completa. Desembarco en la playa de Rábida para una caminata hacia una colonia de lobos, iguanas marinas, cucuves y varias especies de pinzones de Darwin. Durante la navegación hacia la siguiente isla podremos ver delfines. Desembarque mojado en Isla Bartolomé. Regresamos a bordo y nuevo desembarque para una caminata a la cima de esta diminuta isla con vistas fantásticas.

Día 8 Galápagos (El Barranco/ Bahía Darwin-Isla Genovesa)

Pensión completa. Caminata para

observar colonias de piqueros de Nazca, piqueros de patas rojas, fragatas y algunos petreles. Aquellos que no deseen desembarcar pueden disfrutar de un paseo en panga (dependiendo de las condiciones del mar). Por la tarde, desembarcamos en una playa y caminata de observación.

Día 9 Galápagos (Reserva de Tortugas-Baltra)/Guayaquil/ España

Desayuno. Visita a la reserva de tortugas gigantes. Salida en vuelo de regreso a España, vía Guayaquil. Noche a bordo.

Día 10 España

Llegada.

Opción Espíritu de los Andes

Días 1 al 3 igual al programa base

Día 4 Quito/P.N Cotopaxi/ Riobamba

Pensión completa. Salida hacia Sangolqui para visitar su mercado indígena. Seguimos hacia el Parque Nacional Cotopaxi. Tras el **almuerzo** se continúa por la conocida "Avenida de los Volcanes" hasta llegar Tagua y visitar un taller. Finalmente viaje a Riobamba. **Cena.**

Día 5 Riobamba/Cuenca

Pensión completa. Salida hasta Alausí. Iniciamos el descenso en tren de 800 m por los rieles en zigzag cortados en la roca de la Nariz del Diablo. Llegada a la Estación de Sibambe, donde podemos visitar el museo local. Regreso en tren a Alausí y continuamos hacia el sur, visitando en ruta la Fortaleza Inca de Ingapirca. **Almuerzo.** Llegada a Cuenca para la **cena.**

Día 6 Cuenca

Media pensión. Visita de la ciudad. **Almuerzo.** Recorrido de los alrededores con visitas a un taller de cerámica de Vega y otro donde se confeccionan los sombreros Panamá.

Día 7 Cuenca/Guayaquil

Media pensión. Salida hacia Guayaquil, visitando en ruta el Parque Nacional Cajas. **Almuerzo picnic.** Llegada y alojamiento.

Día 8 Guayaquil/ Islas Galápagos

Pensión completa. Salida en vuelo a Galápagos. Traslado al muelle para abordar la M/V Santa Cruz II. **Almuerzo.** Por la tarde, podremos realizar snorkel o nadar en la playa blanca de las Bachas. Regreso al barco y **cena.**

Días 9 a 13 igual a los días 6 a 10 del programa base.

Nuestros servicios

Vuelo de línea regular, clase turista, (reservas en clases especiales). Alojamiento y desayuno. 6 almuerzos y 4 cenas (bebidas no incluidas). Traslados y visitas en servicio regular con guías locales. Excursiones y visitas en Galápagos compartidas con el resto de pasajeros con guía-naturalista en castellano/inglés. Cabina en Horizon Deck Explorer Twin/Doble standard en el crucero. Seguro de viaje.

Opción Espíritu de los Andes: 3 almuerzos, 1 almuerzo picnic y 2 cenas (bebidas no incluidas).

Interesa saber

Los itinerarios están sujetos a variaciones debido a las condiciones climáticas y/o regulaciones del Parque Nacional Galápagos. El itinerario descrito en Galápagos es un ejemplo que corresponde al zarpe en lunes (islas del norte). El día principal de mercado en Otavallo es el sábado, por lo que el orden del itinerario puede modificarse sin que afecte al contenido del viaje. Posibilidad de cruceros de distinta duración. Consultar. No incluye los impuestos de entrada al Parque Nacional Galápagos aprox. 100 USD y tarjeta turística aprox. 20 USD. Propinas en crucero 30 USD por persona y día. (Deberán abonarse en destino).

Salidas

Ecuador y Galápagos.

Marzo: 10, 14, 24, 28.
Abril: 7, 11, 21, 25.
Mayo: 5, 9, 19, 23.
Junio: 2, 6, 16, 20, 30.
Julio: 4, 14, 18, 28.
Agosto: 1, 11, 15, 25, 29.
Septiembre: 8, 12, 22, 26.
Octubre: 6, 10, 20, 24.
Noviembre: 3, 7, 17, 21.
Diciembre: 1, 5, 15, 19.

Opción Espíritu de los Andes.

Marzo: 11, 25.
Abril: 8, 22.
Mayo: 6, 20.
Junio: 3, 17.
Julio: 1, 15, 29.
Agosto: 12, 26.
Septiembre: 9, 23.
Octubre: 7, 21.
Noviembre: 4, 18.
Diciembre: 2, 16.

Notas de salida:

LATAM: Madrid/Barcelona.

Sup. otras ciudades de salida: consultar.

Precio (Mín. 2 pers)

	Temporada	Precio	S. Indiv.
Ecuador y Galápagos	10 mar-19 dic	4.795	710
Opción Espíritu de los Andes	11 mar-16 dic	5.875	745

Suplemento Crucero Santa Cruz II (Navidad y fin de año): 145 €. Indiv.: Consultar.

Información aérea.

LATAM. Precios basados en clase **O. Sup.** (por fecha de salida) 25 jun-15 ago; 9-23 dic. **O:** 205 €.

Tasas aéreas y carburante (aprox.). **LATAM:** 465 €. Consultar suplemento otras clases de reserva.

Hoteles

Quito. 4 noches (base)/ 5 noches (Espíritu de los Andes)	Dann Carlton/4★
Crucero Galápagos. 4 noches	M/V Santa Cruz II/Cat. Especial
Opción Espíritu de los Andes	
Riobamba. 1 noche	Abraspungo/3★Sup.
Cuenca. 2 noches	Santa Lucía/Boutique
Guayaquil. 1 noche	Wyndham Garden/4★

Hoteles previstos o de categoría similar.

79